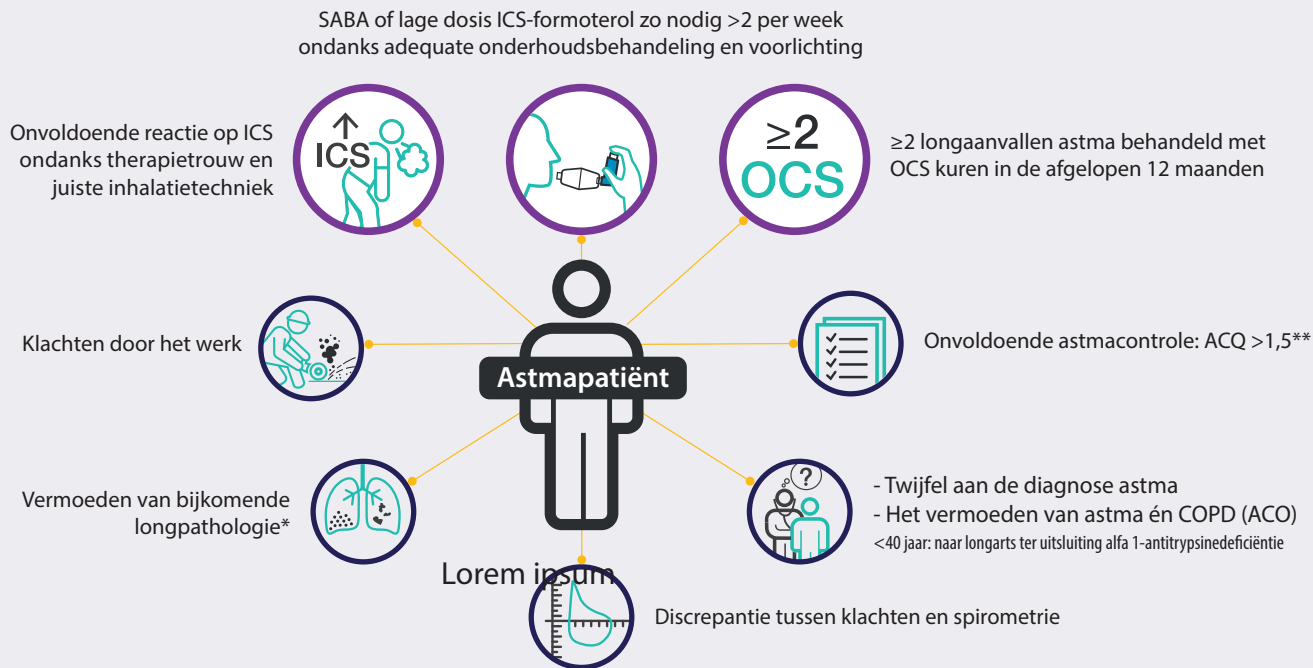


Wanneer verwijfs je bij ongecontroleerd astma door naar de longarts?



Verwijs door bij blijvende onvoldoende astmacontrole na 3 – 6 maanden ondanks intermediaire tot hogere dosis ICS/LABA



Scan de QR code voor de NHG standaard
Astma bij volwassenen 2020

*Bijvoorbeeld bronchiëctasieën, recidiverende luchtweginfecties, etc.

**Het afkappunt voor onvoldoende astmacontrole zoals vermeld in de NVALT richtlijn 'Diagnostiek en behandeling van ernstig astma (2020)' is ACQ7 > 1,5.

Het afkappunt voor onvoldoende astmacontrole zoals vermeld in de NHG richtlijn 'Astma bij volwassenen (2020)' is ACQ6 ≥ 0,75.

ACQ: asthma control questionnaire, SABA: short acting beta agonists, kortwerkende luchtwegverwijders, ICS: inhalatiecorticosteroiden, OCS: orale corticosteroiden

Referenties 1. NHG richtlijn astma bij volwassenen juli 2020 <https://richtlijnen.nhg.org/standaarden/astma-bij-volwassenen>. Dit doorverwijsprotocol is gebaseerd op de NHG standaard 'Astma bij volwassenen' 2020.

Deze aanbeveling is ontwikkeld door AstraZeneca Nederland in samenwerking met Longfonds en astmaVereniging Nederland en Davos (VND) en met ernstig astma experts uit de eerste en tweede lijn.

Dit materiaal is bedoeld voor eerstelijnszorgverleners die betrokken zijn bij de astmabehandeling.