

Inloggen & uitloggen

Tip: het Collecteportaal werkt het beste met Google Chrome.

1. Ga naar <https://collecte.longfonds.nl>

Tip: sla deze URL bij je favorieten op.

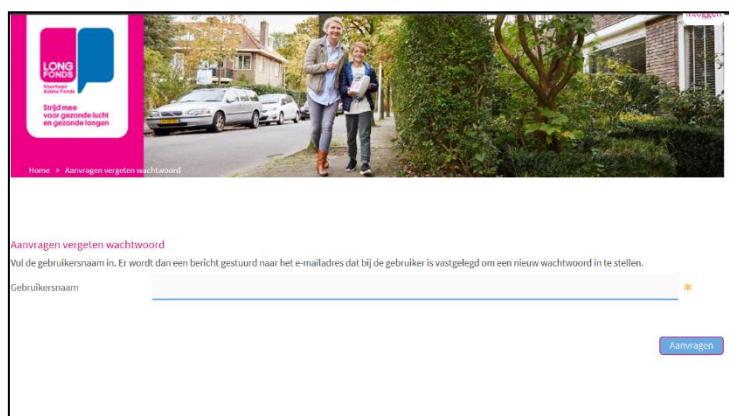
2. Log in met je gebruikersnaam (e-mailadres) en je wachtwoord.

Tip: zet bij “Onthoud mijn gegevens” het “schuifje” naar rechts. Dit doe je door rechts naast het bolletje te klikken. Zo hoef je niet iedere keer opnieuw in te loggen.

a) De eerste keer inloggen

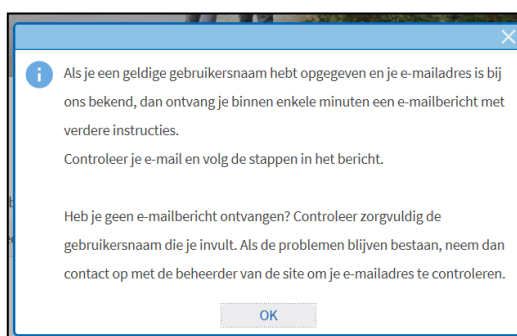
Om de eerste keer in te kunnen loggen, heb je een e-mail met het onderwerp “Welkom op het Collecteportaal van het Longfonds” gekregen. In deze e-mail zit een URL via welke je een wachtwoord kunt aanmaken en voor het eerst kunt inloggen.

Ben je het wachtwoord vergeten? Kies “Wachtwoord opvragen” om een wachtwoord aan te maken.



b) Wachtwoord opvragen

1. Als je op “Wachtwoord opvragen” hebt geklikt, moet je je Gebruikersnaam (e-mailadres) invullen. Vervolgens klik je op “Aanvragen”.

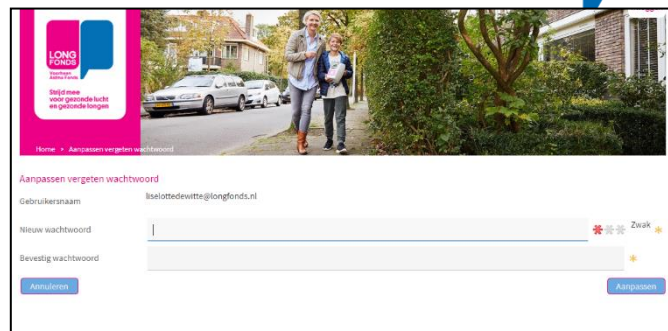
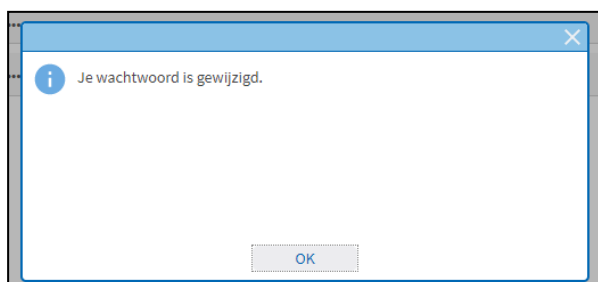


Op het scherm verschijnt een bericht met daarin de bevestiging dat je een mail ontvangt waarmee je een nieuw wachtwoord in kunt stellen.

Heb je na 15 minuten nog geen mail ontvangen, neem dan contact op met de Collecte Administratie (collecte@longfonds.nl). Zij helpen je verder.

2. In je mail verschijnt de mail “Wachtwoord vergeten”. Klik op de link in deze e-mail.

3. In je webbrowser wordt een scherm geopend en hier kan je een nieuw wachtwoord (2x) invoeren. Klik op “Aanpassen”.



4. Je krijgt de melding “Je wachtwoord is gewijzigd”.

5. Vervolgens log je met je e-mailadres en nieuwe wachtwoord in op <https://collecte.longfonds.nl/>



c) Uitloggen

Klik rechts bovenaan in het scherm op het driehoekje (achter je naam).

Klik op de blauwe button “Uitloggen”.

d) Selecteer een locatie

Heb je meer dan één collectelocatie?

Nadat je hebt ingelogd, zie je een lijst met jouw collectelocaties. Selecteer een (willekeurige) locatie door op de naam van de locatie te klikken.

Als je één collectelocatie hebt, kom je direct na het inloggen op het startscherm van jouw collectelocatie.